

CUANTIFICACIÓN DE EMISIONES

Puesta a punto de un procedimiento a escala piloto para la determinación de las emisiones de compuestos orgánicos volátiles (COVs) sin alterar las características físicas de dichas emisiones con muestras continuas “in situ”, permitiendo reproducir las emisiones generadas a escala industrial.



AGRADECIMIENTOS

Este proyecto está cofinanciado por el Instituto Valenciano de Competitividad Empresarial (IVACE) y la Unión Europea a través del Programa Operativo FEDER de la Comunitat Valenciana 2014-2020

SHADE

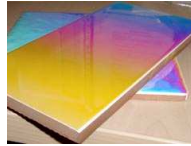


Influencia de las variables de
proceso sobre las
tonalidades obtenidas
en baldosas decoradas
por inkjet

OBJETIVOS

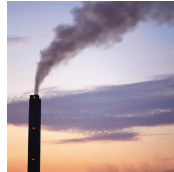
TONOS

Determinar qué variables de proceso ejercen mayor influencia sobre la tonalidad de baldosas decoradas mediante inkjet con la tecnología DOD, y las acciones que deben implementarse para poder fabricar lotes con la misma tonalidad.



EMISIONES

Poner a punto un procedimiento a escala piloto para detectar la emisión de compuestos orgánicos volátiles (COVs) durante la cocción.



RESULTADOS ESPERADOS

ESCALA PILOTO

Influencia de las variables de proceso en el tono

ESCALA INDUSTRIAL

Seguimiento de varios lotes de un mismo modelo

Implementación de medidas correctoras

MINIMIZACIÓN DE LOS TONOS

INFLUENCIA DE LAS VARIABLES EN LOS TONOS

